



the modula wave®



reddot design award
honourable mention 2009

L'innovazione prodotta in Svizzera

- 2011** Trasloco nei nuovi locali che ospitano anche showroom e laboratorio
- 2010** Costituzione del Centre of Excellence a Penang/Malaysia per il mercato asiatico
- 2010** Kirsten rafforza il supporto tecnico e amplia il laboratorio delle applicazioni
- 2009** **the modula wave**[®] riceve il premio “red dot award: product design 2009”
- 2008** **the modula wave**[®] con interfaccia utente **visko** viene lanciato sul mercato
- 2006** Kirsten intraprende lo sviluppo e la progettazione di **the modula wave**[®]
- 2006** Kirsten Soldering entra a far parte della società Future Finance Holding, Svizzera
- 2004** 2000 sistemi Kirsten **jet wave** venduti
- 2001** Partnership con Air Liquide K-IN2ERTWAVE™
- 2001** Nasce Kirsten Soldering AG, Svizzera
- 1992** Realizzazione della prima tecnica di saldatura a onda senza piombo
- Pioneers in Lead-free Soldering
- 1979** Primo brevetto Kirsten: pompa saldatrice elettromagnetica a onda **jet wave**



reddot design award
honourable mention 2009

Kirsten - La squadra



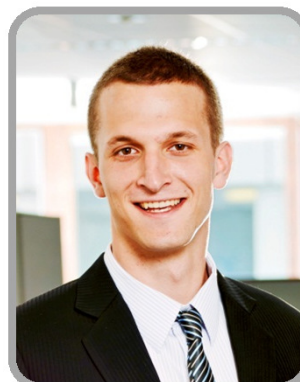
Pius Eberhard
CEO



Jürgen Seibert
Product Management



Bruno Christen
Vendite



Marcel Steiger
Supporto tecnico



Vinzenz Bissig
Laboratorio applicazioni



Thomas Frey
Ricerca e sviluppo

the modula wave®



**tecnologia innovativa di saldatura
snella, compatta, flessibile**

the modula wave® - configurazione di base

Schede a circuito stampato: sempre disposte orizzontalmente!

modulo di input
convogliatore

modulo
di flussatura

modulo di
preriscaldamento

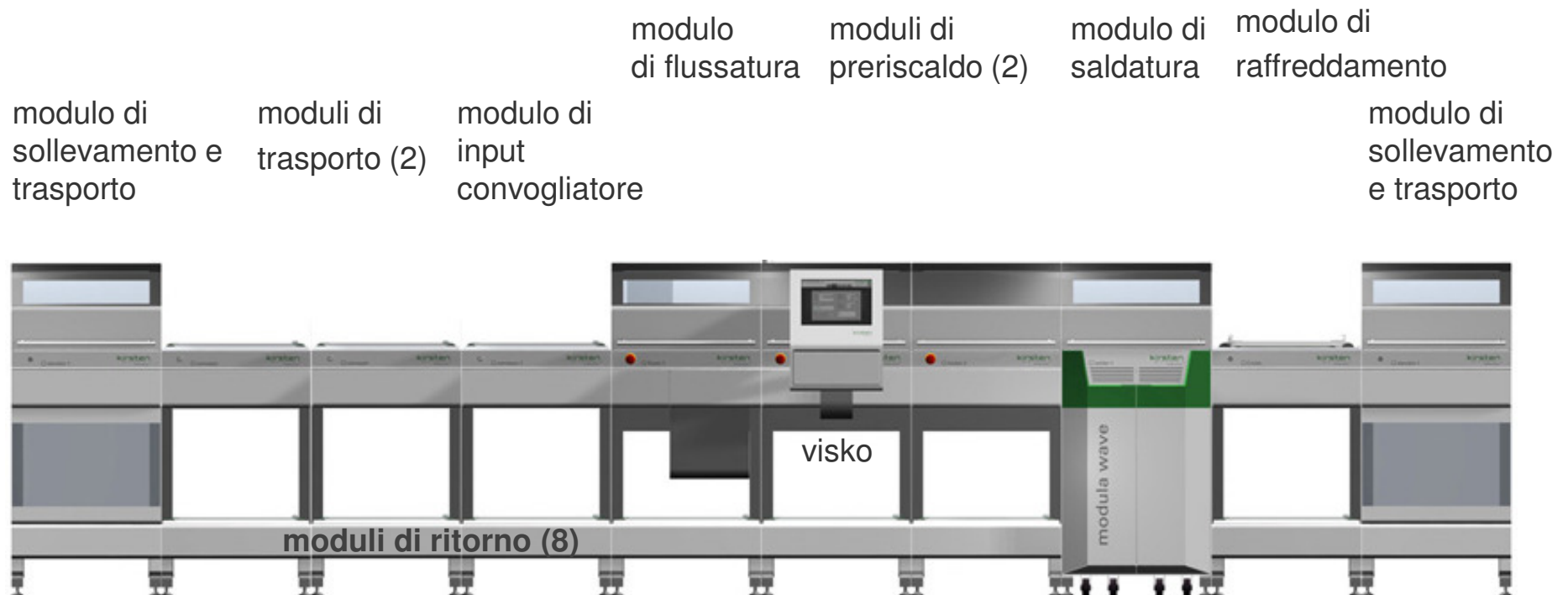
modulo di
saldatura

modulo di output
convogliatore



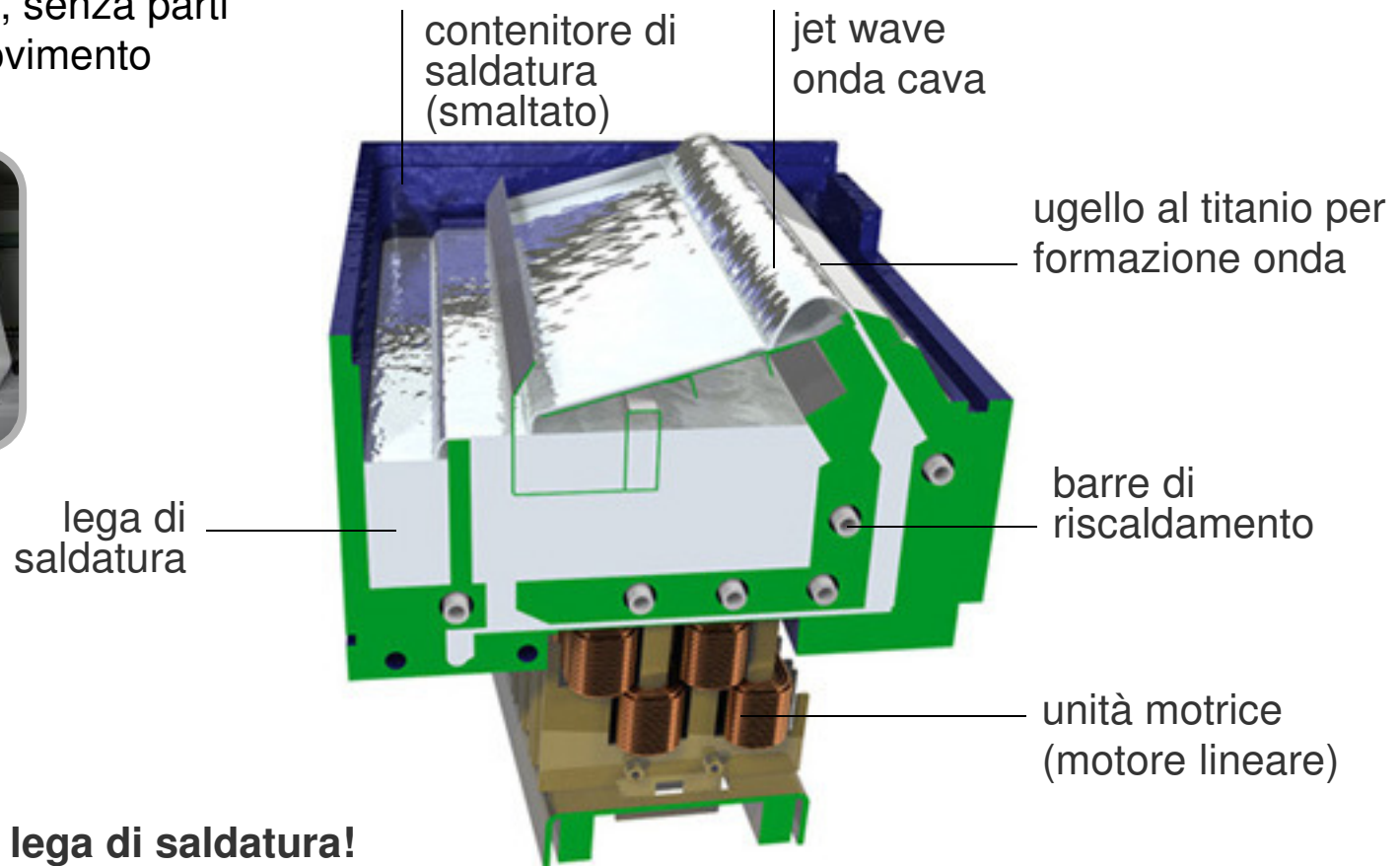
the modula wave® - configurazione tipica

Schede a circuito stampato: sempre disposte orizzontalmente!



jet wave - saldatura ad onda cava

Pompa innovativa, senza parti meccaniche in movimento



Si muove solo la lega di saldatura!

Vantaggi in produzione

- Riduzione dei tempi di essiccazione - minore stress termico per i componenti
- Alta velocità dell'onda – aumenta la qualità della saldatura
- Massimo rilascio di energia termica per tutte le onde
- Onda singola /brevissimo picco ad alta temperatura – preserva i componenti più delicati
- Infinite possibilità di variare il decorso del processo
- Totale flessibilità nell'impostare le fasi di processo
- I morsetti di contenimento dei componenti non sono necessari
- Massima flessibilità – regolabile per lotti di dimensione 1, *oppure* high-mix o high volume
- Ambiente inerte migliorato

the modula wave®



**un nuovo concetto che consente di
ottenere un'eccezionale flessibilità:
modulo di saldatura fix
modulo di saldatura quick-change cart**

the modula wave[®] con modulo di saldatura Fix

Economico modello di base per lavori di produzione che richiedono un sistema di saldatura ridotto.

A seconda dello standard di ampliamento, le regolazioni rilevanti del processo di saldatura possono essere impostate in modo manuale o comandato da programma.



modulo di
saldatura Fix



- **Per semplici esigenze**
- **Ampliabile in qualsiasi momento**

the modula wave[®] due moduli di saldatura Fix in serie

Con due moduli di saldatura fissi per lavorare contemporaneamente
Saldature diverse - ad esempio con o senza piombo - in una sola linea di produzione.

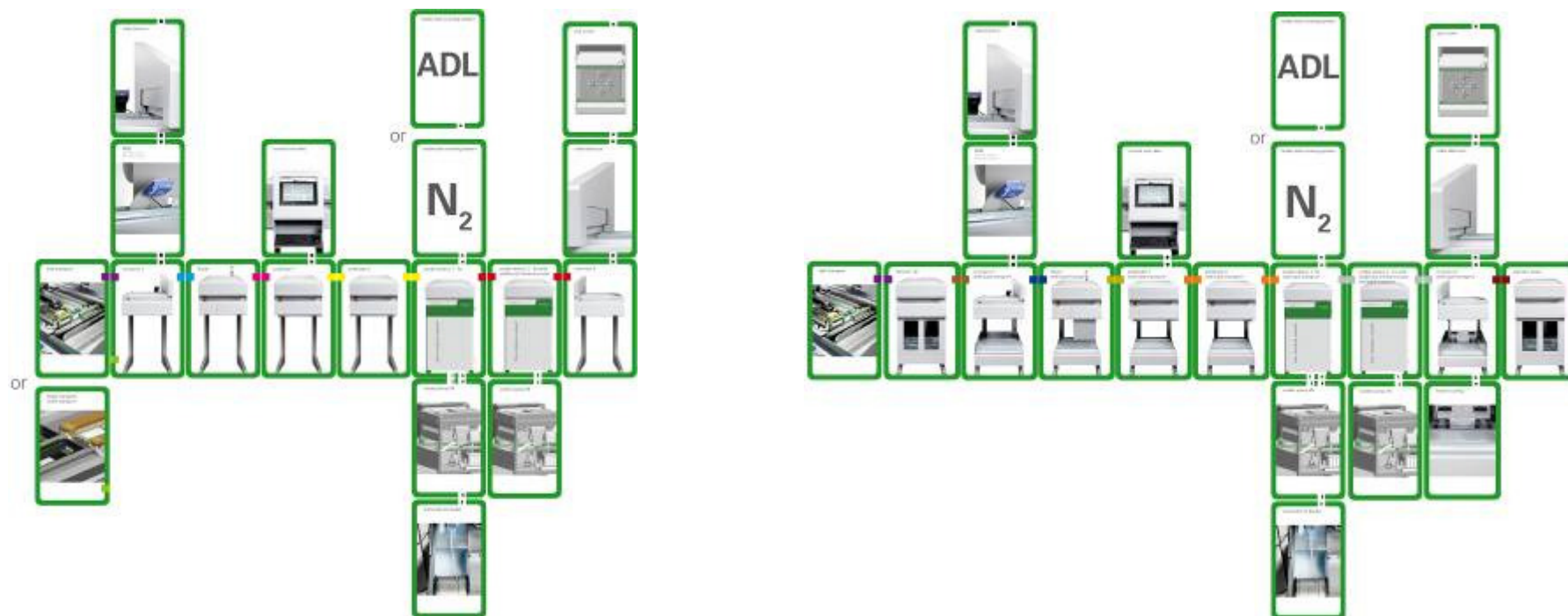


Hot swap pots
in-line



- **Per high-mix**
- **Per un'elevata flessibilità**

Sistemi con moduli di saldatura Fix



the modula wave® con cart a cambio rapido

Moduli di saldatura carrellati, di facile rimozione.

Parcheggio del modulo per saldatura nella docking station.

Tipologie di saldature diverse per diverse lavorazioni.

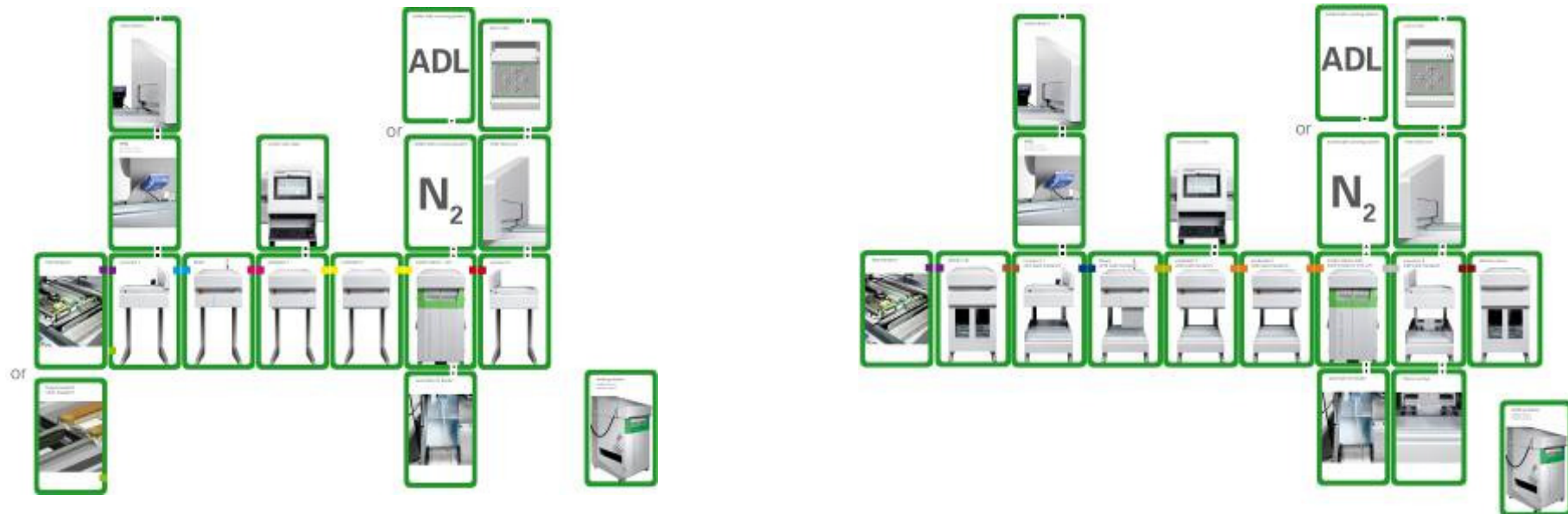


- Per high-volume
- Tempi di fermo ridotti al minimo
- Maggiore sicurezza sul lavoro
- Manutenzione semplice
- Assenza o minima presenza di impurità

DOCKING
Station



Sistemi di saldatura con cart a cambio rapido



the modula wave®

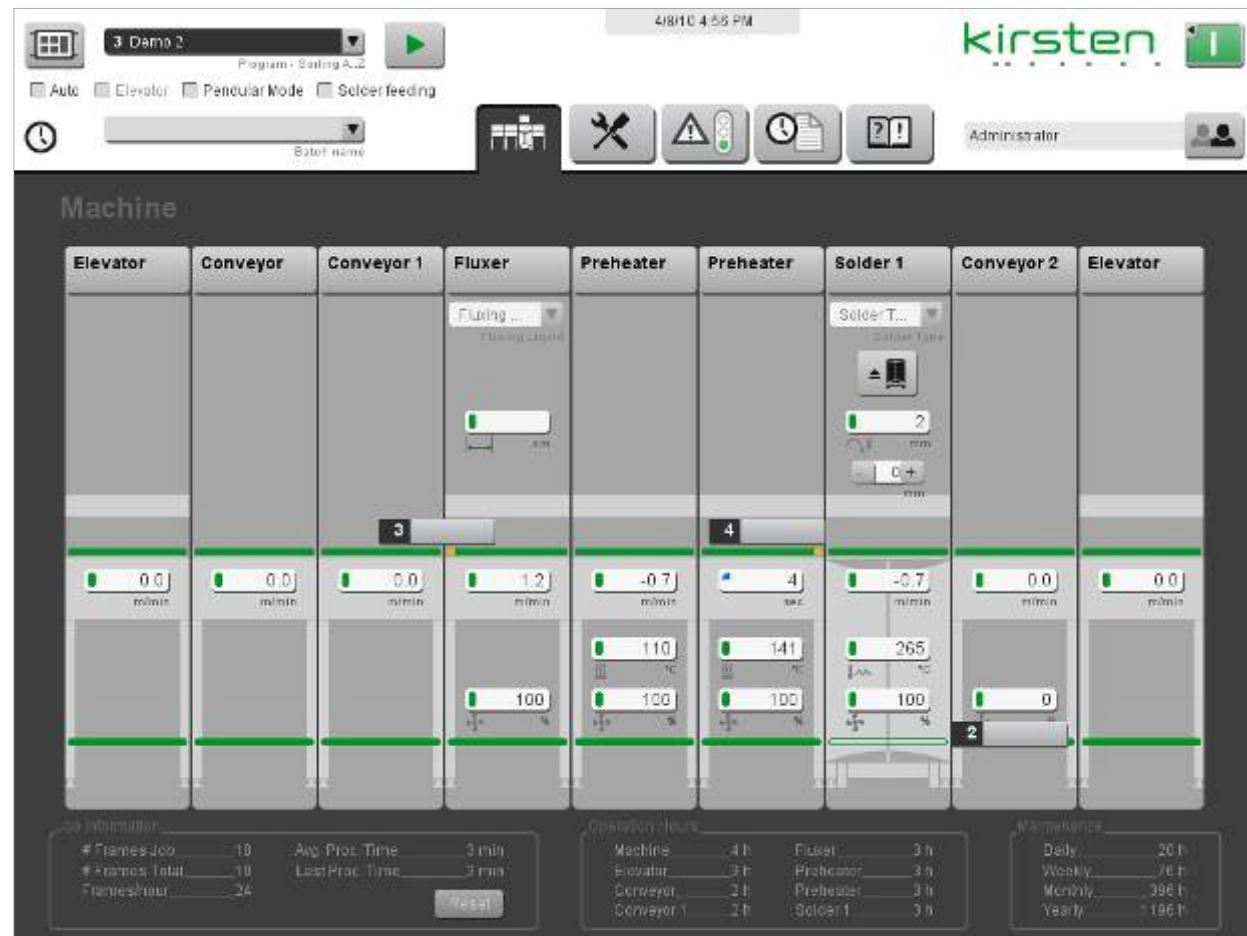


visko – interfaccia utente
unità di controllo e di visualizzazione

visko - unità di controllo e di visualizzazione

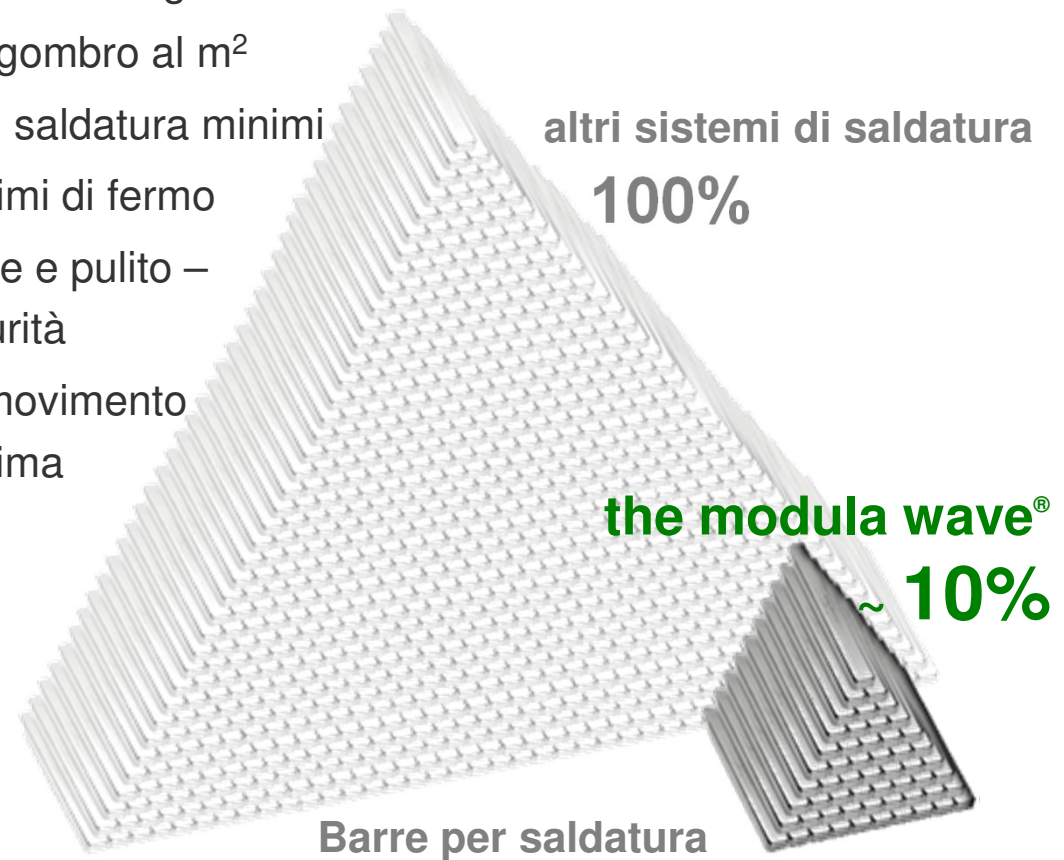


Mediante **visko** è possibile regolare individualmente la velocità di trasporto per ogni fase di processo e la temperatura totale per ogni modulo: controllo di processo senza limitazioni.

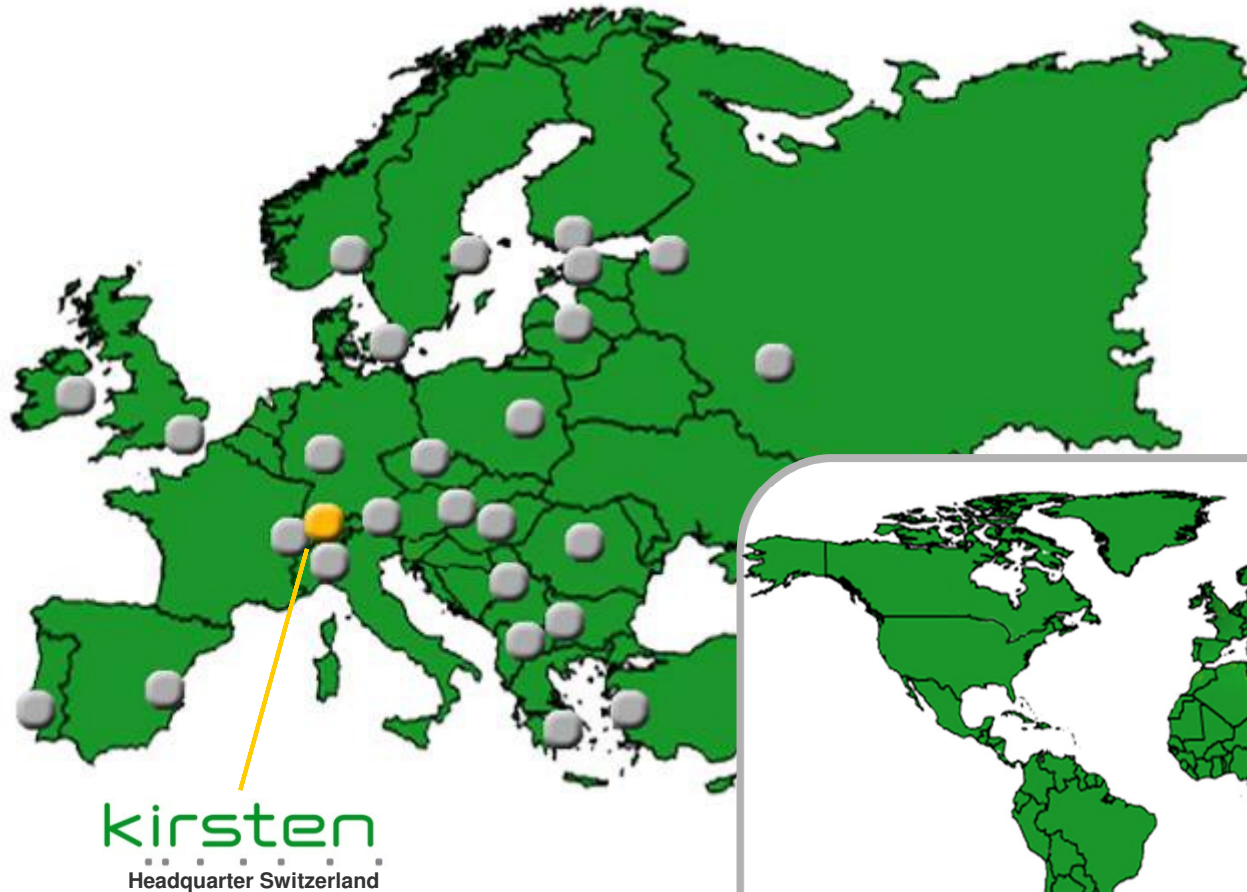


Costi operativi ridotti

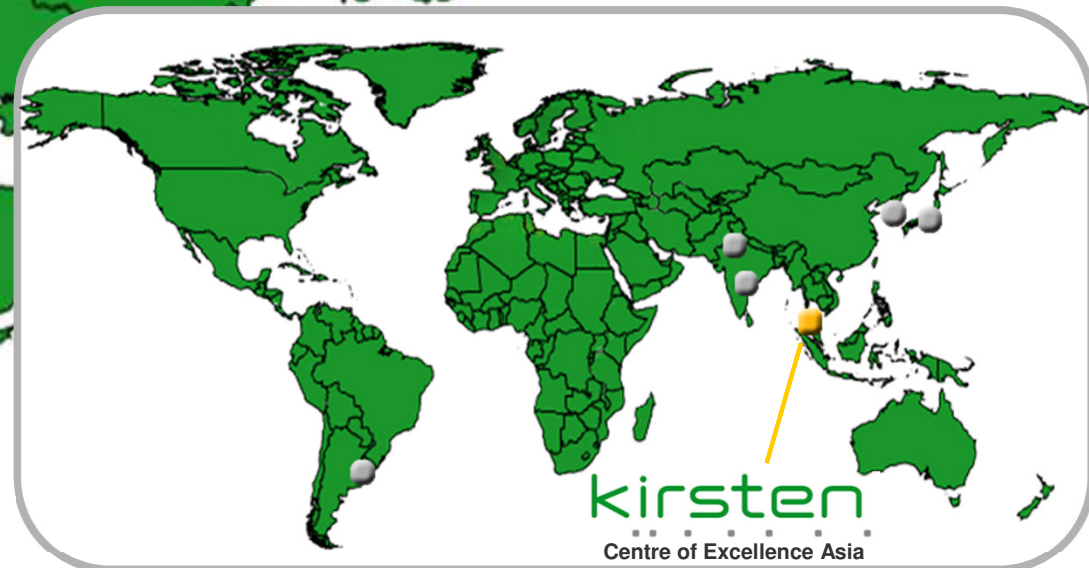
- Eco sostenibile – ottimizza i consumi di energia
- Design compatto – minimi costi d'ingombro al m²
- Bagno di saldatura minimo - costi di saldatura minimi
- Tempi brevi di warm-up - tempi minimi di fermo
- Cambio del fluido di saldatura veloce e pulito – assenza o minima presenza di impurità
- Pompa senza parti meccaniche in movimento – lunga durata e manutenzione minima



Kirsten in Europa



nel Mondo





the modula wave[®]



Grazie per l'attenzione!



the modula wave®

Kirsten Soldering AG

Hinterbergstrasse 32
CH-6330 Cham
Confederazione Elvetica
Tel +41 41 747 04 80
Fax +41 41 747 04 81
info@kirsten-soldering.ch
www.kirsten-soldering.ch

Kirsten Malaysia Centre of Excellence for Asia/Pacific

Plot 12 & 13, Phase 4, FIZ,
Hilir Sg. Keluang 3,
11900 Bayan Lepas,
Penang, Malaysia
Tel. +60 4 291 6191
Fax +60 4 291 6190
info@kirsten-soldering.ch
www.kirsten-soldering.ch



the modula wave®

Kirsten Soldering AG

Hinterbergstrasse 32
CH-6330 Cham
Confederazione Elvetica
Tel +41 41 747 04 80
Fax +41 41 747 04 81
info@kirsten-soldering.ch
www.kirsten-soldering.ch

Kirsten Malaysia Centre of Excellence for Asia/Pacific

Plot 12 & 13, Phase 4, FIZ,
Hilir Sg. Keluang 3,
11900 Bayan Lepas,
Penang, Malaysia
Tel. +60 4 291 6191
Fax +60 4 291 6190
info@kirsten-soldering.ch
www.kirsten-soldering.ch

Life Project s.r.l

Corso della Resistenza 23
IT-20036 Meda
Tel. +39 0362 344161
Fax +39 0362 346150
info@lifeprojectsrl.com
www.lifeprojectsrl.com