




the modula wave[®]



reddot design award
honourable mention 2009

Inovação fabricada na Suíça

- 2011 Mudança para as novas instalações com sala de exposições e laboratório
- 2010 Construção do Centro de Excelência em Penang/Malásia para o mercado asiático
- 2010 A Kirsten reforça o apoio técnico e amplia o laboratório de aplicações 
- 2009 **the modula wave®** recebe o prêmio “red dot award: product design 2009” reddot design award
honourable mention 2009
- 2008 Introdução no mercado de **the modula wave®** e do software de funcionamento **visko**
- 2006 A Kirsten inicia o desenvolvimento e a elaboração do design de **the modula wave®**
- 2006 Aquisição da Kirsten Soldering pela Future Finance Holding, Suíça
- 2004 Entrega do sistema **jet wave** n.º 2000 da Kirsten
- 2001 Parceria com a Air Liquide para o desenvolvimento do sistema K-IN2ERTWAVE™
- 2001 Fundação da Kirsten Soldering AG, Suíça
- 1992 É entregue o primeiro equipamento de soldagem por onda sem chumbo - Pioneiros em soldagem sem chumbo
- 1979 A primeira patente da Kirsten: A bomba de solda por onda electromagnética **jet wave**

A equipa da Kirsten



Pius Eberhard
Director Geral



Jürgen Seibert
Gestor de Produto



Bruno Christen
Director de Vendas



Marcel Steiger
Apoio Técnico



Vinzenz Bissig
Laboratório de aplicações



Thomas Frey
Investigação/
Desenvolvimento

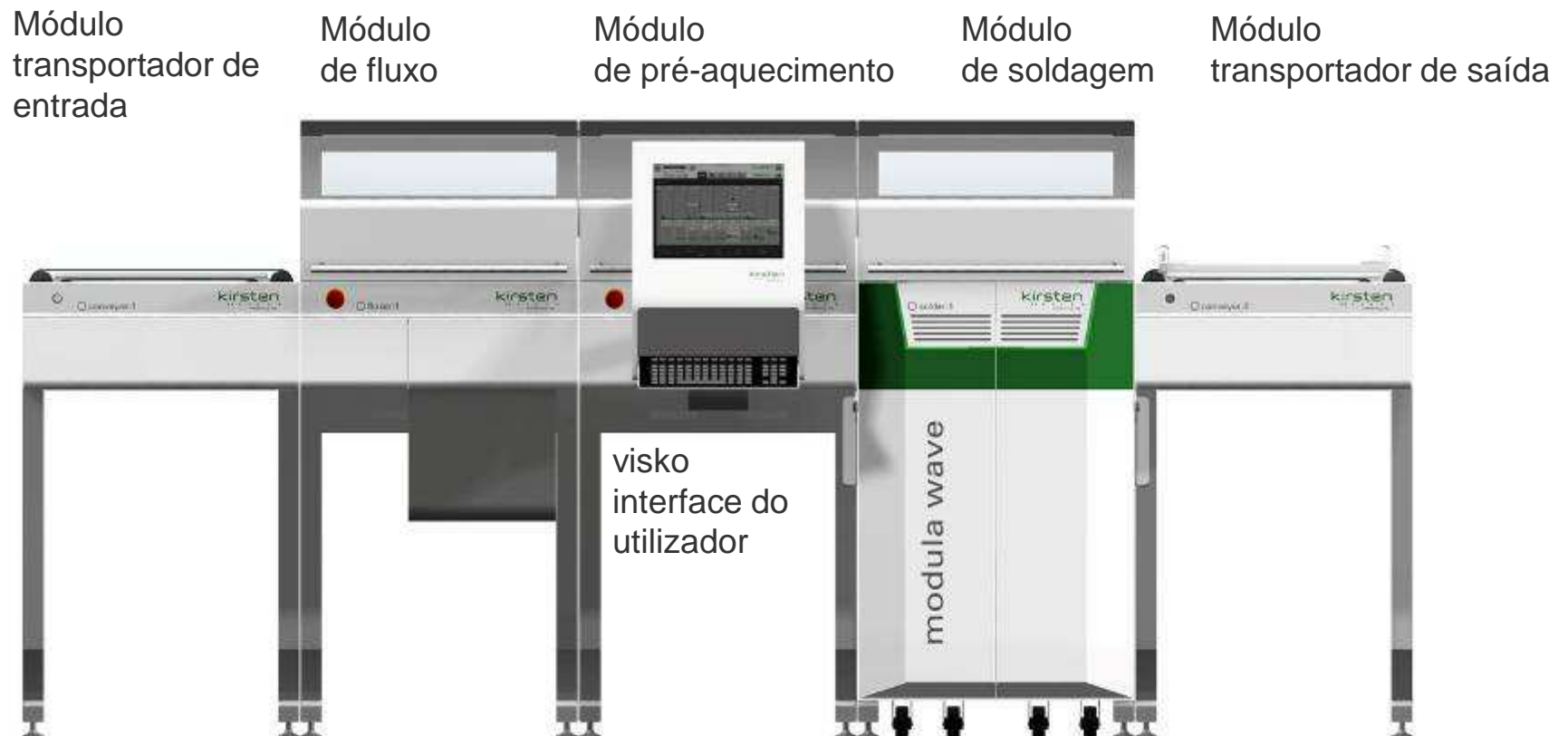
the modula wave®



**a inovação na técnica de soldagem
elegante, compacto, adaptável**

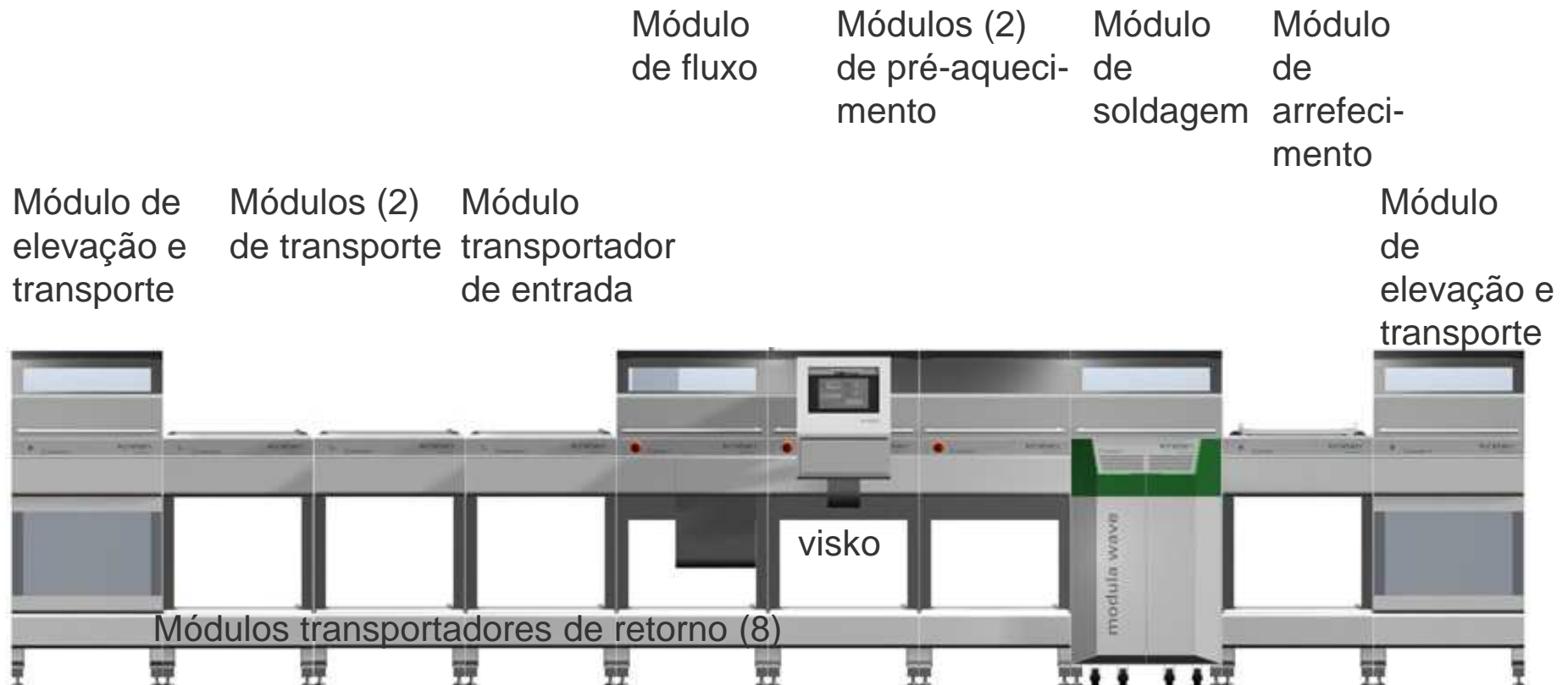
Configuração básica de the modula wave®

Peças a soldar: transporte exclusivamente horizontal!



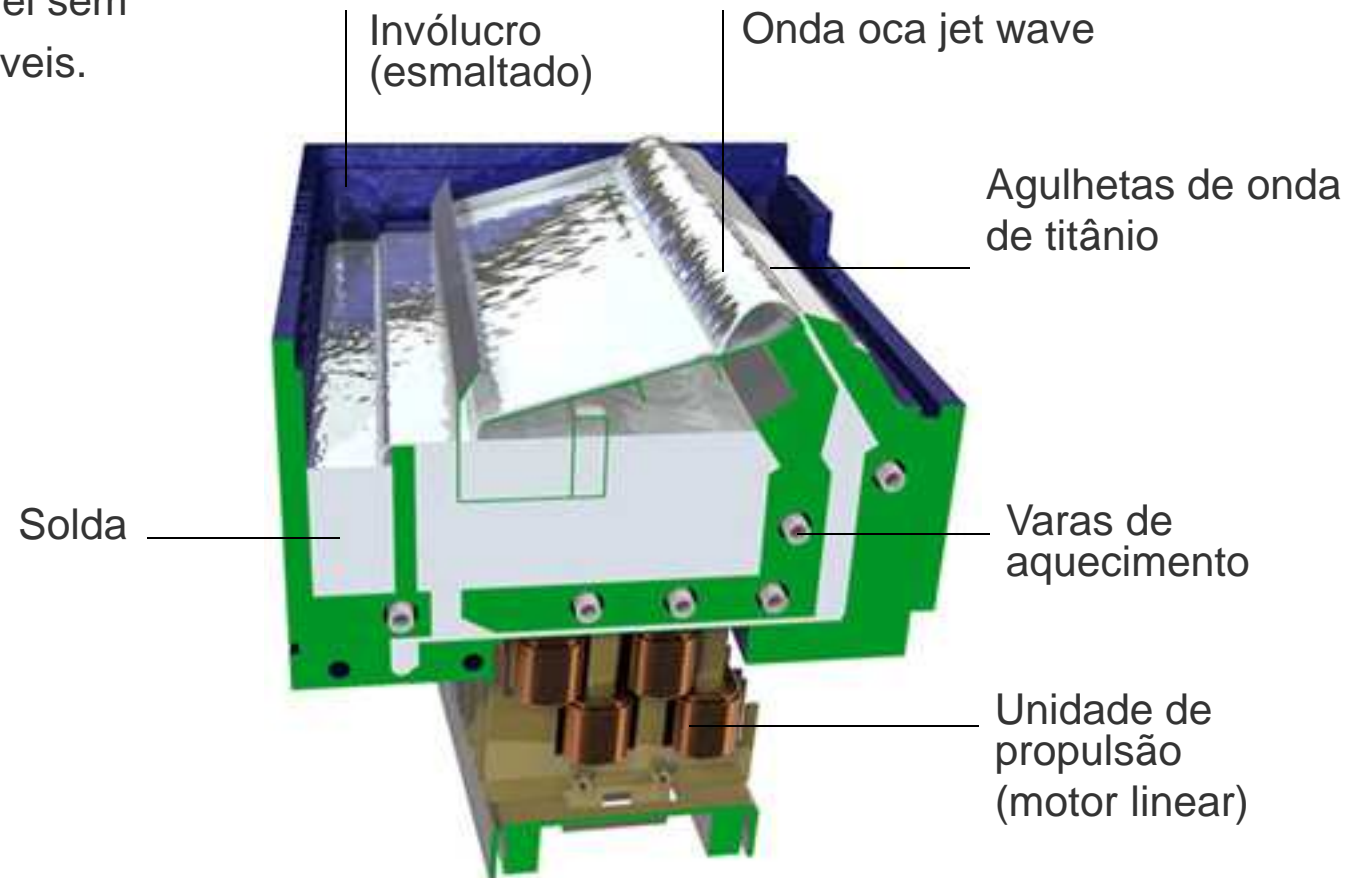
the modula wave® - Uma configuração típica

Peças a soldar: transporte exclusivamente horizontal!



jet wave - O sistema de soldagem por onda oca

A bomba incomparável sem peças mecânicas móveis.



Apenas a solda flui!

As vantagens na produção

- Tempo de irradiação menor-reduz exposição dos componentes ao calor
- Onda mais rápida – melhores solduras
- Maior captura de energia de todas as ondas
- Apenas uma onda / apenas um curto pico de temperatura – protege os componentes altamente sensíveis
- Infinitas possibilidades de variação no decorrer do processo
- Total flexibilidade ao preparar as etapas do processo
- Não são necessários fixadores para os componentes
- Maior flexibilidade – utilizável para o tamanho de lote 1 *ou* alta variedade (high-mix) *ou* alto volume (high volume)
- Ambiente inerte melhorado

the modula wave[®]



o conceito com verdadeira flexibilidade

Módulo de soldagem fixo

**Módulo de soldagem com carrinho de
mudança rápida**

the modula wave® com módulo de soldagem fixo

Variante de iniciação acessível para uma produção em que basta um sistema de soldagem reduzido.

Dependendo do modelo de montagem, as regulações da onda de soldagem relevantes para o processo podem ser manuais ou programadas.



Módulo de soldagem fixo



- Para exigências simples
- Pode ser ampliado a qualquer momento

the modula wave® Dois módulos de soldagem fixos em linha

Com dois módulos de soldagem fixos para o processamento simultâneo de soldas diferentes, p.ex. sem chumbo e com chumbo, numa linha de produção.

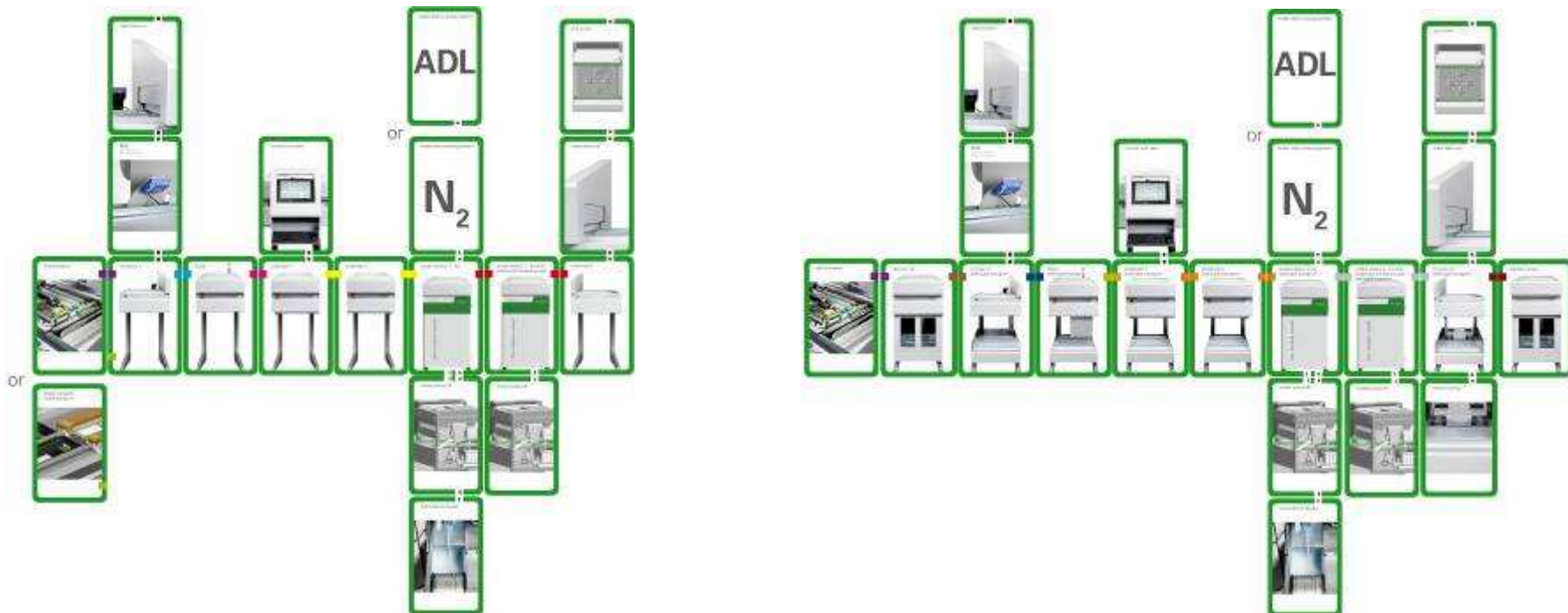


Hot swap pots em linha



- Para high-mix
- Para uma alta flexibilidade

Sistemas de soldagem com dois módulos de soldagem fixos



the modula wave® com carrinho de mudança rápida

Carrinhos de soldagem com rodas – fáceis de trocar.

Estacionar o carrinho de soldagem na estação de acoplamento.

Diferentes soldas para diferentes processos.

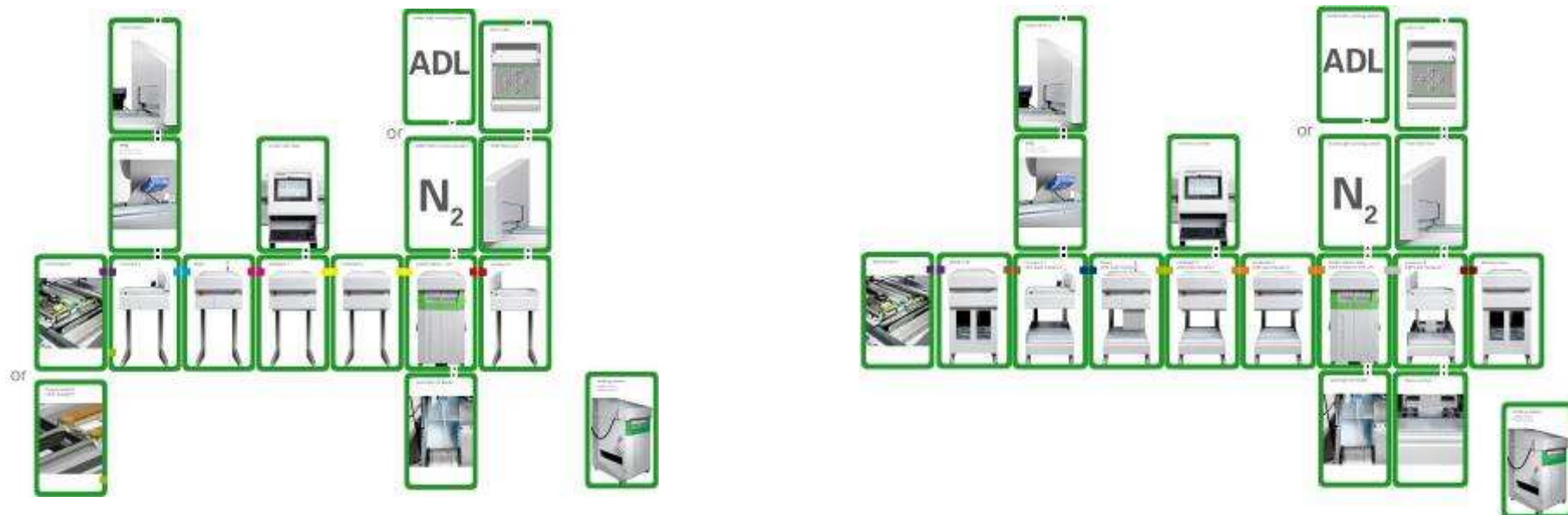


- Para alto volume
- Para um curto tempo de transformação
- Para proporcionar segurança de utilização
- Para uma manutenção simples
- Para evitar sujeira

Estação
de
ACOPLAM
ENTO



Sistemas de soldagem com carrinho de mudança rápida



the modula wave[®]



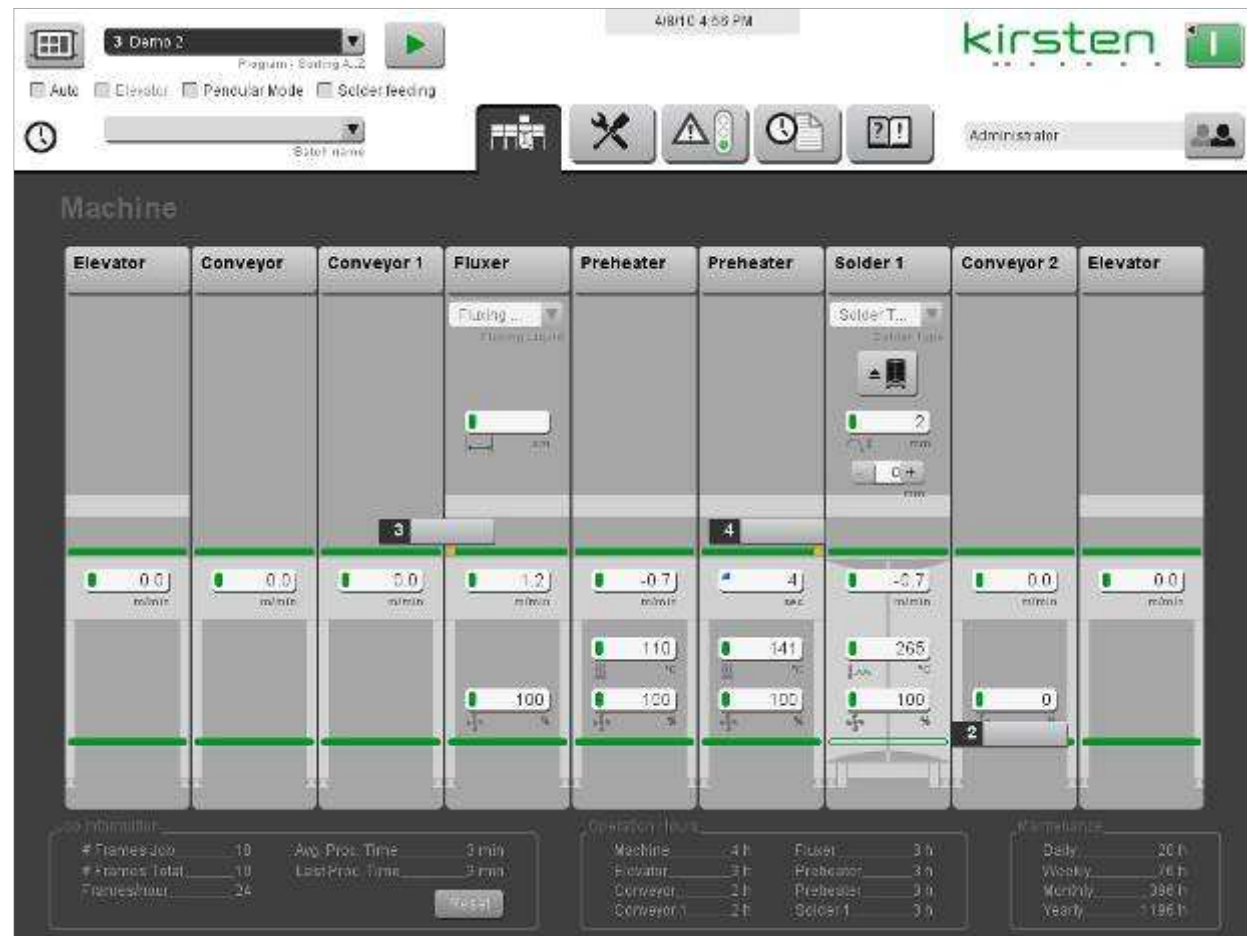
visko - Interface do utilizador
A unidade de visualização e controle

visko - A unidade de visualização e controle



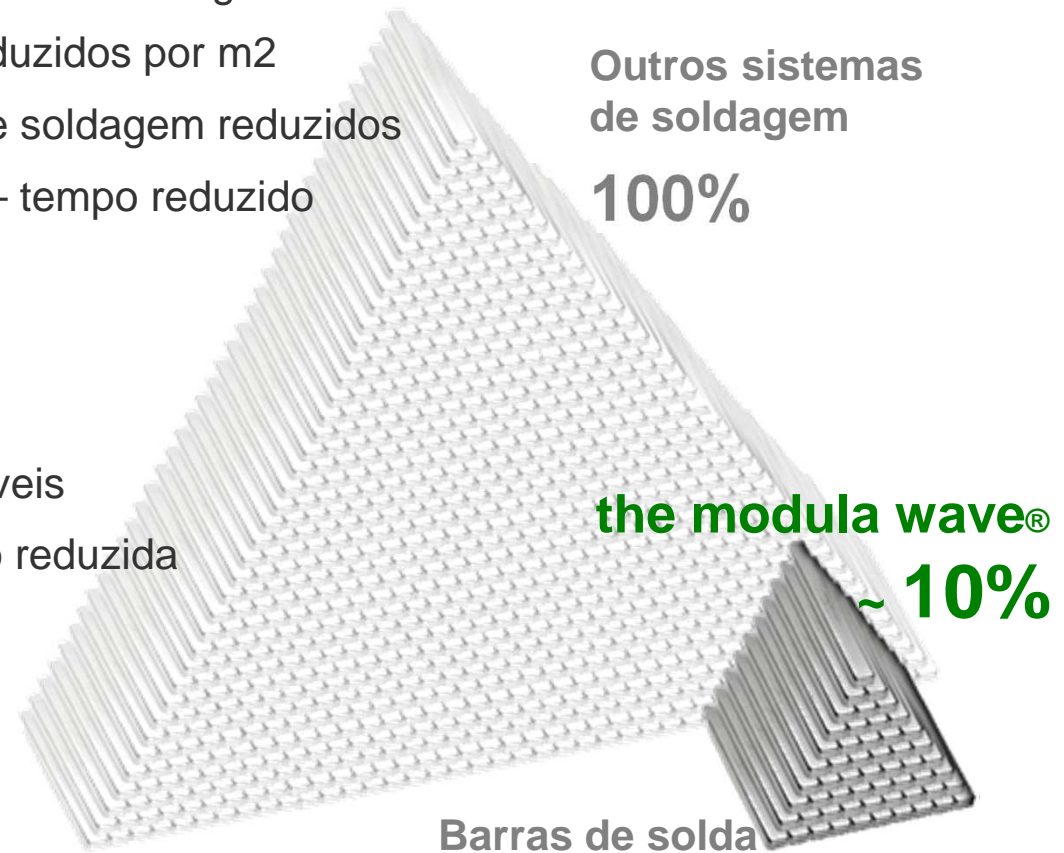
O **visko** permite regular a velocidade de transporte por etapa do processo e todas as temperaturas individualmente em cada módulo.

Para um controle ilimitado do processo.



Custos operacionais reduzidos

- Economizador de energia – consumo de energia otimizado
- Construção compacta – custos reduzidos por m2
- Banho de solda menor – custos de soldagem reduzidos
- Tempo de aquecimento reduzido – tempo reduzido de interrupção do trabalho
- Mudança de solda rápida e limpa – pouca ou nenhuma sujeira
- Bomba sem peças mecânicas móveis – longa durabilidade, manutenção reduzida



Kirsten na Europa





the modula wave[®]



Obrigado!



the modula wave[®]

Kirsten Soldering AG

Hinterbergstrasse 32
CH-6330 Cham, Suíça
Tel +41 41 747 04 80
Fax +41 41 747 04 81
info@kirsten-soldering.ch
www.kirsten-soldering.ch

Kirsten Malásia

Centro de Excelência para a Ásia/Pacífico

Plot 12 & 13, Phase 4, FIZ,
Hilir Sg. Keluang 3,
11900 Bayan Lepas,
Penang, Malásia
Tel. +60 4 291 6191
Fax +60 4 291 6190
info@kirsten-soldering.ch
www.kirsten-soldering.ch